

# BLIZZAK

# BLIZZAK

北海道・北東北主要  
5都市での装着率  
23年連続  
**NO.1**  
スタッドレス

**2台に1台が  
ブリザック**

北海道/北東北主要5都市  
一般ドライバー装着率 **47.0%**<sup>※1</sup>  
3,300台のうち1,550台がブリザックを履いていました。

北海道札幌市  
タクシー装着率 **81.6%**<sup>※2</sup>  
1,027台のうち838台がブリザックを履いていました。



選ばれる  
スタッドレスを、  
あなたに。



※1、※2の注釈についてはP.29をご確認ください。

株式会社ブリヂストン

〒104-8340  
東京都中央区京橋三丁目1番1号  
ブリヂストンタイヤサイト <https://tire.bridgestone.co.jp/>



ブリヂストンリテールジャパン株式会社

〒187-8531  
東京都小平市小川東町三丁目1番1号  
ブリヂストン ホールサイト <https://www.bs-awh.ne.jp>



ブリヂストングループの環境への取り組み

<https://www.bridgestone.co.jp/csr/environment/index.html>



お客様相談室

**0120-392936** (フリーダイヤル)

受付時間: 月~金 9:00~17:00 (祝日・当社指定休日は除く)

ホールに関するお問い合わせ先

**0120-036710** (フリーダイヤル)

受付時間: 月~金 9:00~12:00/13:00~17:00 (祝日・当社指定休日は除く)

お求めとご相談は…

商品の在庫確認、価格のお問い合わせはご購入予定の販売店に、またタイヤ不具合のご相談はご購入された販売店にお申し出ください。

タイヤの製品等に関する  
お問い合わせは、  
一般社団法人日本自動車  
タイヤ協会でも承っております。

適正表示で安心なタイヤ選び  
**タイヤ公正取引協議会**  
当社はタイヤ公正取引協議会の会員です。  
「月に一度は空気圧の点検を！」



ミックス  
紙に責任ある森林  
管理を支援しています  
FSC  
FSC® C014989

2024年7月制作  
ブリヂストンタイヤソリューションジャパン株式会社  
商品企画本部制作

2024.7 © SC

**BLIZZAK  
VRX3**

**BLIZZAK  
DM-V3**

**BLIZZAK  
VRX2**

**BLIZZAK  
VRX3**





私たちブリヂストンは、

2050年へ向けて、サステナブルなソリューションカンパニーへと進化していく。

私たちらしい8つの「E」、私たちらしい8つの価値を、私たちらしいやり方で創出していくことで、

持続可能な社会を支えることにコミットしていく。

**Energy** カーボンニュートラルなモビリティ社会の実現を支えることにコミットする。

**Ecology** 持続可能なタイヤとソリューションの普及を通じ、より良い地球環境を将来世代に引き継ぐことにコミットする。

**Efficiency** モビリティを支え、オペレーションの生産性を最大化することにコミットする。

**Extension** 人とモノの移動を止めず、さらにその革新を支えていくことにコミットする。

**Economy** モビリティとオペレーションの経済価値を最大化することにコミットする。

**Emotion** 心動かすモビリティ体験を支えることにコミットする。

**Ease** より安心で心地よいモビリティライフを支えることにコミットする。

**Empowerment** すべての人が自分らしい毎日を歩める社会づくりにコミットする。

## Bridgestone E8 Commitment to Our Future

未来の子供たちからの預かり物であるこの地球のために。ブリヂストンはコミットする。

さまざまな路面に変化する冬道に、

高い冰雪上性能で、

より安心・安全。



あなたとあなたの大切な人を

# 守る。

「スタッドレスタイヤの真の価値」とは、より安心で安全な冬のカーライフをドライバーに提供することです。

それは凍った路面や雪道でしっかりと車を止めること。そして、その性能が長く持続すること。

交差点や曲がり角で、ブレーキをかけても車が止まらない。このことがどれほどおそろしい事故につながる可能性があるか、冬道を走行するドライバーなら誰でもご存知のはずです。

雪が降る地域はもちろんのこと、冬道に不慣れな雪のあまり降らない地域の方も、ご家族・ご友人 そしてご自身を“もしも”から守るためにスタッドレスタイヤは「高い冰雪上性能」で選びましょう。

# BLIZZAK

冬のカーライフを支えるスタッドレスタイヤを通じて、  
安心・安全なモビリティ社会の実現に貢献していく



### Energy

カーボンニュートラルなモビリティ社会の実現を支えることにコミットする。

### Ecology

持続可能なタイヤとソリューションの普及を通じ、より良い地球環境を将来世代に引き継ぐことにコミットする。

### Extension

人とモノの移動を止めず、さらにその革新を支えていくことにコミットする。

### Ease

より安心で心地よいモビリティライフを支えることにコミットする。





# SUVの冬道に、さらなる安心感を。

こだわりのSUVの性能を引き出すスタッドレスを選ぶ。  
 新しい冬道に挑むために、今までの冬道をより安心安全にするために。  
 ブリザックVRX3は氷上性能に加えて、磨かれたドライ性能、効き持ちを向上させ\*、  
 あなたのウィンタードライブを支えます。

\*詳しくはP.29をご覧ください。

# BLIZZAK VRX3

# 氷上性能120%到達\*

\*当社従来品BLIZZAK VRX2比。試験条件についてはP.29をご確認ください。商品の個体差及び運転の仕方によって異なる場合がございます。全ての商品について上記の性能・効果の発揮を一律に保証するものではありません。



## CONTENTS

ブリヂストンの思い ..... ①  
 BLIZZAK ブランド ..... ⑤

### 乗用車用タイヤ

BLIZZAK VRX3 ..... ⑦  
 BLIZZAK VRX2 ..... ⑬  
 使用シーンに合わせて選ぶSUVタイヤ .. ⑮  
 BLIZZAK DM-V3 ..... ⑰

RFT/NV ologic ..... ⑳  
 ホイール ..... ㉑

### バン・小型トラック・バス用タイヤ

VAN/LIGHT TRUCK ..... ㉒

タイヤを上手に使っていただくために .. ㉔  
 注釈一覧 ..... ㉙  
 スタッドレスタイヤの必要性 ..... ㉚  
 BLIZZAKがしっかり止まる、曲がる理由 .... ㉛  
 サイズラインアップ・保有一覧 ..... ㉜



世界56ヶ国で販売されているグローバルブランド

※2023年12月時点

**BLIZZAK**

30年を超える歴史。  
進化を続けるブリザック



ブリザックの進化を根本から支えるのは“発泡ゴム”技術。  
2021年、「発泡ゴム」は「BLIZZAK VRX3」を  
ブリザック史上、「断トツ」の氷上性能に向上させる  
「フレキシブル発泡ゴム」へと  
進化を遂げました。



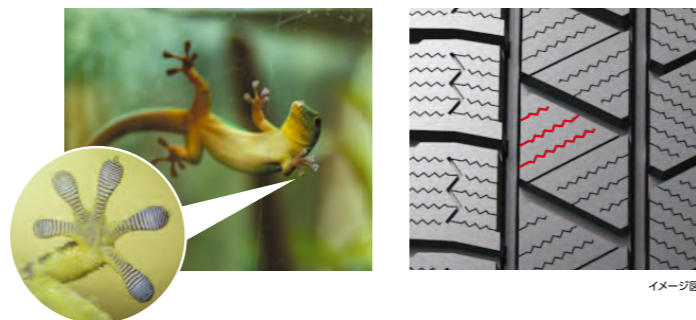
\*溝深さがトレッド表面から20%位置の切断面電子顕微鏡写真  
\*写真は一例であり、実際の形状や密度は異なる場合がございます。

ブリザック開発のヒント!

ひっかく性能のヒミツ ヤモリ編



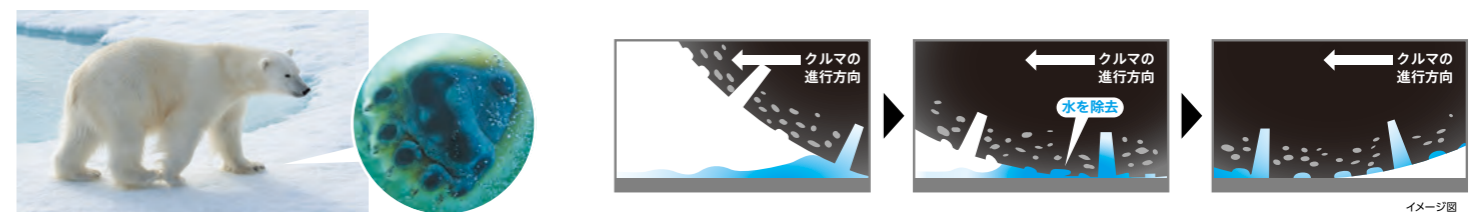
ブリヂストンのスタッドレス開発担当者は開発当時、「ヤモリが垂直のガラスでも手足をすべらすことなく登っていけるのはあの手のひらにヒントがあるに違いない!!」とヤモリの手のひらに着目。研究してみるとヤモリの手のひらは柔らかく、かつ細かく分割されたパッドがあり、その凹凸でガラス面にしっかりと密着していることを突き止めました。この仕組みをタイヤに応用し、タイヤのブロック面にサイブと呼ばれる細かな切れ込みを入れ、冰雪上での推進力を生みだしています。



くっつく性能のヒミツ シロクマ編



ブリザックは発泡ゴムの気泡を核に水膜除去の機能を進化させています。この発泡ゴムのヒントになったのは、実はシロクマだったのです。シロクマはあんなに大きな体ですが、つるつるの氷の上でも雪の上でも器用に歩いています。着目したシロクマの手を研究すると、シロクマの手はざらついた表面になっていて、これと同じようにタイヤの表面に凹凸を構成できれば氷上での性能を向上できるのでは? という発想が、発泡ゴム開発の原点でした。すべりの原因である氷上の水膜をシロクマの手のひら同様に取り込んでタイヤを氷路面に密着させて「すべり」を抑制しています。



PREMIUM

乗用車・SUV/4x4用  
スタッドレス

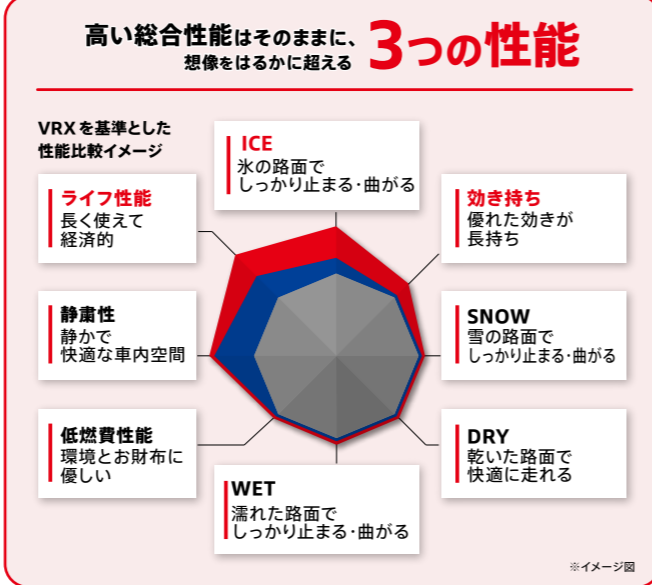
氷上性能120%到達 この「効き」が安心感の証

# BLIZZAK VRX3

ブリザック ヴィアールエックススリー

- 氷上ブレーキ**  
※1 **20%向上**  
「断トツ」の氷上性能  
氷の路面にしっかり密着、止まる。
- 摩耗ライフ**  
※2 **17%向上**  
摩耗ライフ向上  
さらに「長持ち」ロングライフで経済的
- 効き持ち**  
※3 **向上**  
効きが「長持ち」続く安心感

※商品の個体差及び運転の仕方によって異なる場合がございます。全ての商品について上記の性能・効果の発揮を一律に保証するものではありません。 ※環境対応商品については、P.12をご参照ください。



**ブレーキ性能**

「さらに」  
**しっかり止まる**

横断歩道や直線道路で  
「この差」を実感。

動画はこちら




「この差」が安心感

**コーナリング性能**

「さらに」  
**しっかり曲がる**

凍った曲がり角で  
「この差」を実感。

動画はこちら




「この差」が安心感

日本最大級の  
クルマSNSサイト  
「みんなカラ」で  
**1位を受賞!**

509件  
**4.72**  
★★★★★  
パーツレビュー  
集計期間 2022年11月1日～2023年10月31日

PARTS OF THE YEAR 2023  
タイヤ・ホイール  
スタッドレス 部門

第1位  
2023年  
タイヤ・ホイール  
スタッドレス部門

23年スタッドレス  
ランキング

VRX3  
レビュー



X (旧Twitter) でも  
**たくさんの声**  
届きました



**BLIZZAK VRX3**

**氷上で実感**

地元は今シーズン初めての積雪。20センチ近い雪の除雪や運転は堪えました。しかしながらVRX3はアイスバーンの安心感が違います。

#VRX3 #VRX3アンバサダー #いいねディーゼル



**氷上で実感** **雪上で実感**

#VRX3アンバサダー  
大雪の積り内可までドライブ。フカフカ雪の積もる露立峠から0℃前後のツルツル路面を走行してみたが、2シーズン目でも良く効き安心感があります。



**ドライ路面で実感**

夏タイヤからスタッドレスに履き替え。昨年アンバサダーに当選して頂いたVRX3の2シーズン目です。山中湖から白馬までドライ路面を走ってきましたが、乗り心地良いサイドの剛性も高いので乾燥路でも快適です。

#BRIDGESTONE #ブリヂストン #BLIZZAK #VRX3 #VRX3アンバサダー



**雪上で実感**

以前VRX3アンバサダーに任命されましたので、今年もレビューします。標高1300mの福井県勝山市の東急スノーリゾートスキー場山山に行く途中の積雪路や凍結路での性能は2シーズン目を迎えた今シーズンも全く性能が落ちる事が無く快適な雪道走行が可能でした。



**ドライ路面で実感**

さっそくVRX3に履き替え、ドライ路面を走った感想。良い意味で標準タイヤと同じ感覚で走れます。

乗り心地・静粛性とも高く、軽量ホイールを履いているのを感じない。サイブが深いいかにアイスに効きそう。なに高周波ノイズが良く押さえられています。

#VRX3アンバサダー






Table with 7 columns: インチ, 商品コード, タイヤサイズ, メーカー希望小売価格, 低車速リム, 外径, 標準リム幅, タイヤ幅, 適用リム幅. Rows include sizes 21, 20, 19.

Table with 7 columns: インチ, 商品コード, タイヤサイズ, メーカー希望小売価格, 低車速リム, 外径, 標準リム幅, タイヤ幅, 適用リム幅. Rows include sizes 18, 17, 16, 15.

Table with 7 columns: インチ, 商品コード, タイヤサイズ, メーカー希望小売価格, 低車速リム, 外径, 標準リム幅, タイヤ幅, 適用リム幅. Rows include sizes 17, 16, 15.

Table with 7 columns: インチ, 商品コード, タイヤサイズ, メーカー希望小売価格, 低車速リム, 外径, 標準リム幅, タイヤ幅, 適用リム幅. Rows include sizes 15, 14, 13, 12.

上記のメーカー希望小売価格は、2024年7月1日以降のもので... ※環境対応商品については、P.12をご参照ください。



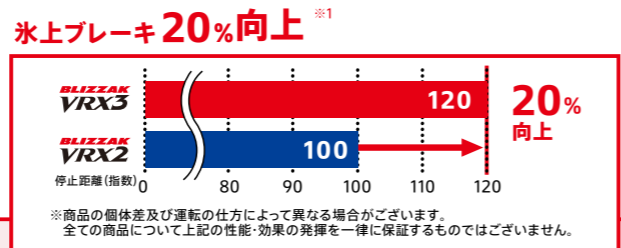
IN/OUT BLIZZAK VRX3は左右非対称で回転方向指定のないパタンとなります。「INSIDE(内側)」「OUTSIDE(外側)」の表示に従って装着してください。



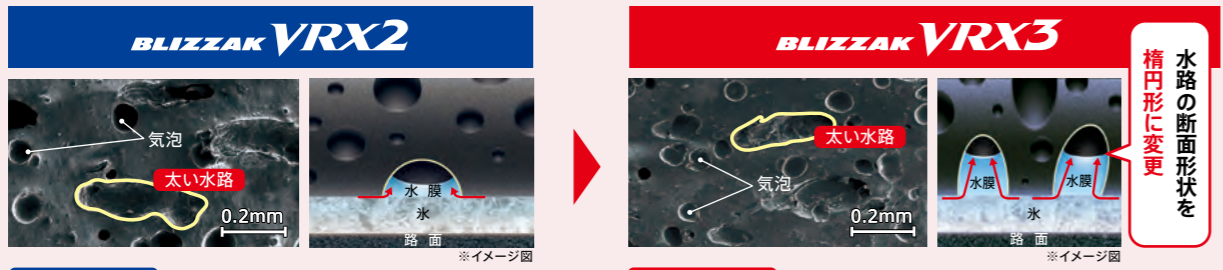
ブリザック ヴィアールエックススリー  
**BLIZZAK VRX3**

氷上性能を支える、さらに進化した  
**プレミアムテクノロジー**

**1 氷上ブレーキ性能アップで、  
しっかり止まる、曲がる。**



**フレキシブル発泡ゴム**  
発泡形状の進化でグリップ力が向上 **除水 接地** **氷上ブレーキ 20%向上** ※1



**従来の発泡ゴム** 球状の気泡と太い水路で、水の膜を除去し路面とタイヤ接地面がグリップ。

**VRX3搭載フレキシブル発泡ゴム** VRX2同様に親水作用による吸水力を備えつつ、毛細管現象により円形断面よりも更に吸水力が向上。

**マイクロテクスチャー** トレッド表面に施した微細な凹凸が、路面の水膜を効果的に除去することで、装着初期から優れた氷上性能を発揮。

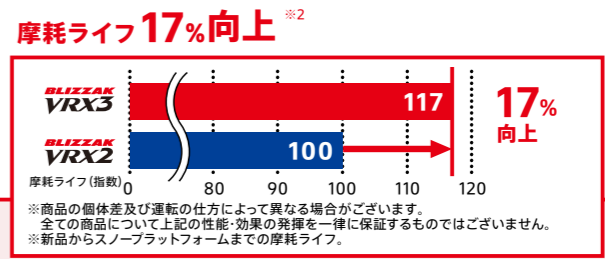
**トレッド表面の微細な凹凸が水膜を除去**

**新トレッドパターン**  
パタンの進化でグリップ力が向上 **除水 接地**

水流の動きをコントロールすることで、タイヤ接地面への水の侵入を抑制し、接地を向上。



**2 摩耗ライフ向上で  
経済的。**



**新トレッドパターン**  
タイヤと路面の「すべり」を更に低減し、  
ロングライフを実現 **長持ち**

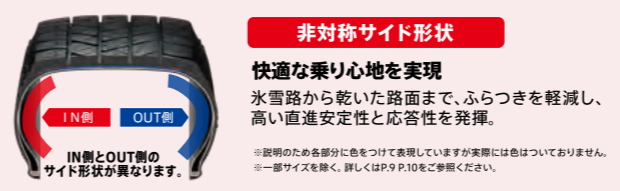
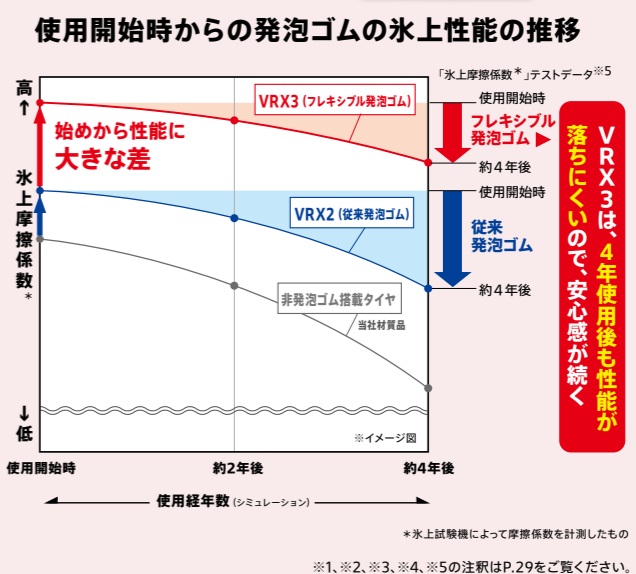
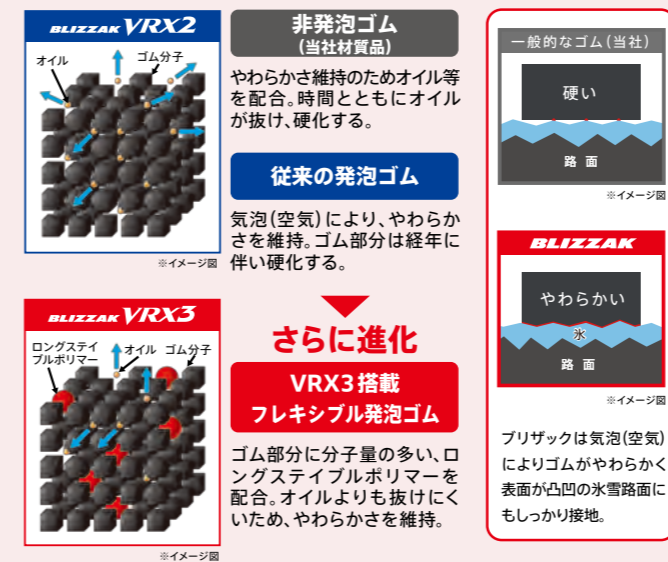
・ブロックサイズの均等化により接地圧を分散、均一な接地によりタイヤと路面のすべりを低減。

・ブロック形状、向きに応じてサイブの角度を適正に配置。サイブのエッジ効果を増加させ氷雪上での力強いグリップを確保しながらブロック剛性を向上。



**3 ゴムのやわらかさを維持、効き持ちが向上。**

**フレキシブル発泡ゴム**  
ロングステイブルポリマー配合で経年による  
グリップ性能の低下を抑制 **効き持ち 向上** ※3



**ブリヂストンの環境対応商品。**

ECO-Products

タイヤの転がり抵抗の低減、軽量化などを図り、クルマの燃費向上による走行時のCO<sub>2</sub>排出量の削減に努めながら、快適性や安全性を犠牲にすることがないように担保した、ブリヂストンの自社基準を満たした商品です。

<https://www.bridgestone.co.jp/csr/environment/index.html>

MAJOR

ブリザック ヴィアールエクスツー

BLIZZAK VRX2

乗用車用  
スタッドレス



信頼と実績のブリザック



※環境対応商品については、P.12をご参照ください。

日本最大級のクルマSNSサイト  
「みんなカラ」で  
殿堂入り!



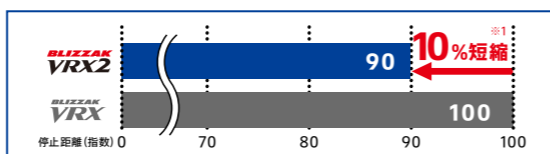
VRX2レビュー



1 「アクティブ発泡ゴム2」でしっかり止まる、曲がる。



氷上ブレーキ  
10%短縮



※商品の個体差及び運転の仕方によって異なる場合がございます。全ての商品について上記の性能・効果の発揮を一律に保証するものではありません。

除水 水の膜を取り除く



接地 接地性を高め、グリップ力向上

「摩擦力向上剤」を増加させ、ポリマーと効果的に結合することで、トレッドゴムが接地面で粘りを発揮し、グリップ力が大幅に向上。



2 「非対称パタン」でしっかり止まる、曲がる。

接地 接地性を高め、グリップ力向上

トレッドパタン 従来品に比べてサイプ間隔を適正化し、ブロック剛性を向上。ブロックの倒れ込みを抑え、接地性アップ。

Wシェイプブロック

路面を「ひっかく」「とらえる」の両機能を、バランス良く向上。ブレーキ時のブロックの倒れ込みを抑え、路面をとらえる。



除水 装着初期から止まる

マイクロテクスチャー

詳しくは、P.11をご覧ください。

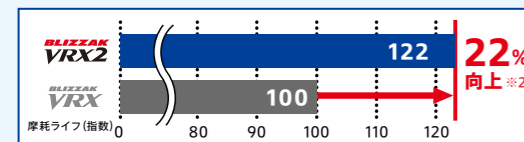
ひっかき 氷雪上で止まる

マルチアングルグループ

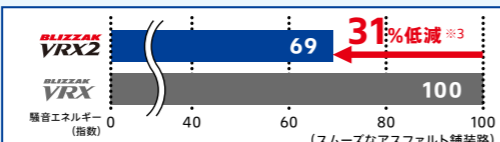
ラグ溝(横溝)を従来より増やすことで、雪を「つかむ」・氷を「ひっかく」機能を強化し、氷雪上での力強いグリップを發揮。

3 さらに「長持ち」、さらに「静か」に。さまざまな冬道を快適に!

長持ち ロングライフで経済的



静粛性 車内をさらに静かで快適に

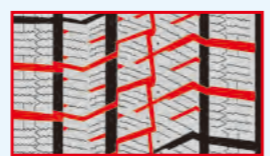


※商品の個体差及び運転の仕方によって異なる場合がございます。全ての商品について上記の性能・効果の発揮を一律に保証するものではありません。

発泡ゴム ミクロの気泡と水路がもつ吸音機能を活かす、静かな車内空間を実現。

マルチアングルグループ

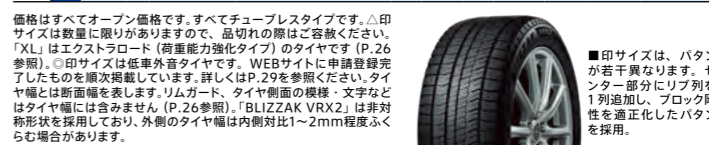
最適化されたパタンが、スタッドレスタイヤでの走行時に気になりやすいパタンノイズを低減。



BLIZZAK VRX2 ブリザック ヴィアールエクスツー IN/OUT 40/45/50/55/60/65/70/80 Series

Table of specifications for BLIZZAK VRX2 tires, including tire sizes, dimensions, and load ratings.

Table of specifications for BLIZZAK VRX2 tires, including tire sizes, dimensions, and load ratings.



BLIZZAK VRX ブリザック ヴィアールエクス IN/OUT 60/65/70/80 Series

Table of specifications for BLIZZAK VRX tires, including tire sizes, dimensions, and load ratings.

Table of specifications for BLIZZAK VRX tires, including tire sizes, dimensions, and load ratings.

BLIZZAK REVO 2/REVO 1 ブリザック レボツー/ブリザック レボワン 45/60 Series

Table of specifications for BLIZZAK REVO 2/REVO 1 tires, including tire sizes, dimensions, and load ratings.

Table of specifications for BLIZZAK REVO 2/REVO 1 tires, including tire sizes, dimensions, and load ratings.



# 使用シーンに合わせて選ぶ SUV タイヤ

※2022年11月～2023年3月の使用者を対象に実施したアンケート調査をもとに作成。  
※コメントは、お客様の感想です。実際の使用感には個人差があります。

街乗りからレジャーまで使用するユーザー向け。  
ヒヤリとする凍結道で

ブリザック史上  
「断トツ」の氷上性能を実現。<sup>※1,※2</sup>

スタッドレスタイヤとして必須となる、  
氷上・雪道性能も確かで  
SUVオーナーにベストバイの  
スタッドレスタイヤだと思います。

男性 20代 石川県

凍結路での発進や制動に  
安心感があつた。満足度はかなり高い。

男性 60代 北海道

ブリザック ヴィアールエックススリー **オンロード**  
**BLIZZAK VRX3**

車重や車両に合わせて最適な設計を行っています。



タフで険しい雪道・悪路で  
使用するユーザー向け。  
悪路での高い走破性を実現。

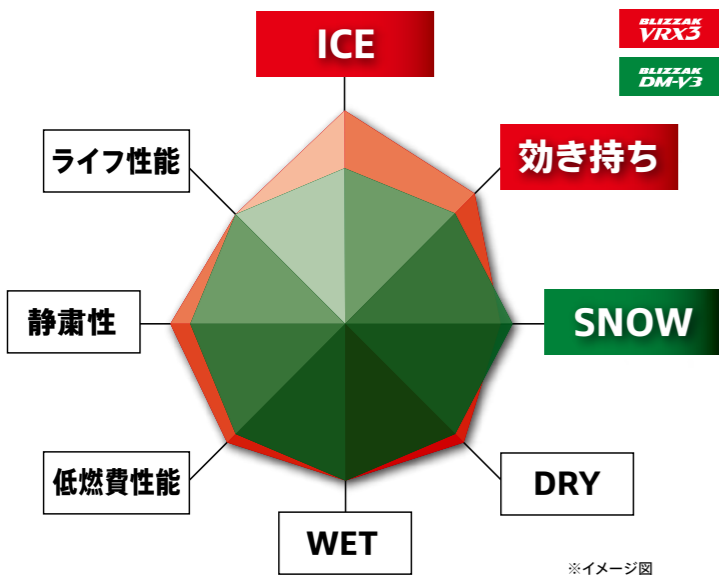
大雪となった際も目詰まり感がなく  
しっかりグリップしている。

男性 40代 長野県

ブリザック ディーエム トリスリー **オン&オフ  
ロード**  
**BLIZZAK DM-V3**



## VRX3とDM-V3を氷上と雪上、ブレーキ とコーナリングでそれぞれの性能をテスト

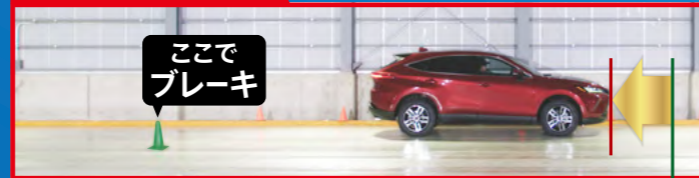


※イメージ図

ICE

氷上では直線ブレーキもコーナリング性能も  
VRX3が優位の結果。

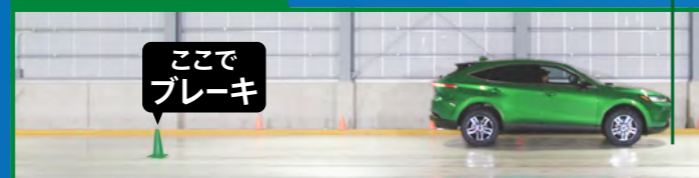
**BLIZZAK VRX3** ブレーキ性能<sup>※1</sup>



コーナリング性能<sup>※2</sup>



**BLIZZAK DM-V3**



※イメージ図

※イメージ図

SNOW

雪上では直線ブレーキはわずかにDM-V3が優位、  
コーナリングではわずかにVRX3が優位の結果。

**BLIZZAK VRX3** ブレーキ性能<sup>※3</sup>



コーナリング性能<sup>※4</sup>



**BLIZZAK DM-V3**



※イメージ図

※イメージ図

※1, ※2, ※3, ※4の注釈はP.29をご覧ください。

BLIZZAK for SUVの詳細はこちらから



BLIZZAK VRX3

BLIZZAK DM-V3

# BLIZZAK DM-V3

SUV専用ブリザック  
冬道に力強さと安心感を



※環境対応商品については、P.12をご覧ください。

- 1 「アクティブ発泡ゴム2」でしっかり止まる、曲がる。
- 2 「SUV専用パタン」で雨の日でもしっかり止まる。
- 3 さらに「長持ち」ロングライフで経済的!

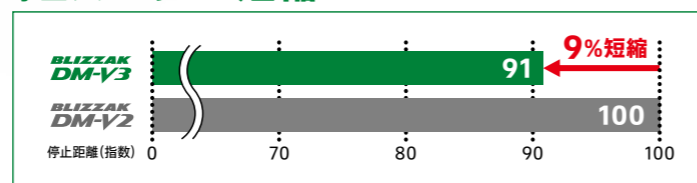
## 1 「アクティブ発泡ゴム2」でしっかり止まる、曲がる。

信頼と実績のVRX2にも採用されている「アクティブ発泡ゴム2」を搭載。

水路の表面を親水性\*素材でコーティングし、気泡の内壁に沿って水を入り込みやすくすることで、タイヤがすべる原因である路面の水膜を積極的に除去する「アクティブ発泡ゴム」をさらに進化させたVRX2でも採用の「アクティブ発泡ゴム2」を搭載。粒径の小さいシリカと増加させた「摩擦力向上剤」の配合により、トレッドゴムが氷路面にしっかりと接地し、グリップ力を大幅に向上。

\* 親水性とは、ものの表面に水が薄く広がる性質。

氷上ブレーキ 9%短縮<sup>※1</sup>



※商品の個体差及び運転の仕方によって異なる場合がございます。全ての商品について上記の性能・効果の発揮を一律に保証するものではありません。

除水 水の膜を取り除く

親水性コーティングをすることで、水が入り込みやすくなったため  
路面に  
しっかり接地する



※満深さがトレッド表面から20%位置の切断面電子顕微鏡写真  
※上記写真は一例であり、実際の形状や密度は異なる場合がございます。

接地 接地性を高め、グリップ力向上

トレッドゴムを構成するポリマーに粒径を小さくしたシリカを配合。さらに、増加させた「摩擦力向上剤」がポリマーと効果的に結合することで、トレッドゴムが接地面で粘りを発揮し、グリップ力が大幅に向上。



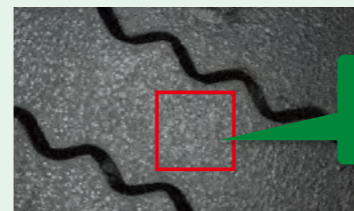
しなやかに寄与するポリマー グリップ力に寄与するポリマー  
しなやかに寄与するポリマー グリップ力に寄与するポリマー

※説明のため各部分に色をつけて表現していますが実際には色はついておりません。

## 2 「SUV専用パタン」でしっかり止まる、曲がる。

「アクティブ発泡ゴム2」のグリップ力をSUVでも最大限に発揮させるため、「SUV専用パタン」を開発。剛性を向上させたブロックと、溝を適正配置したことにより、グリップ力をより向上させ、さまざまな冬道での「しっかり止まる、曲がる」を実現。

除水 装着初期から止まる



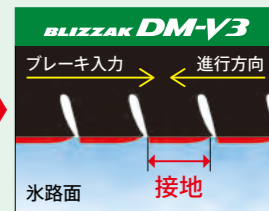
微細な凹凸が  
水膜を除去

※イメージ画像

マイクロテクスチャー

トレッド表面に施した微細な凹凸が、路面の水膜を効果的に除去することで、装着初期から優れた氷上性能を発揮。

接地 接地性を高め、グリップ力向上

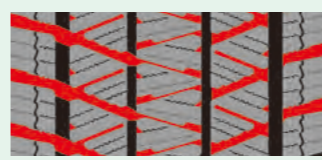


トレッドパタン

従来品に比べてサイプ間隔を適正化し、ブロック剛性を向上。ブロックの倒れ込みを抑え、接地性アップ。

※イメージ図

ひっかき 氷雪上で止まる



※イメージ図  
※説明のため各部分に色をつけて表現していますが実際には色はついておりません。

マルチアングルグループ

ラグ溝(横溝)を従来より増やすことで、雪を「つかむ」・氷を「ひっかく」機能を強化し、氷雪上での力強いグリップを発揮。

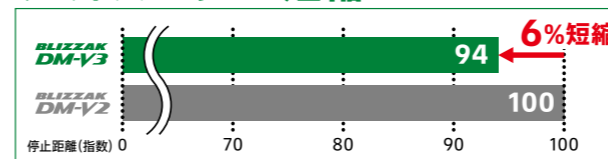
トレッドパタン

マルチアングルグループ



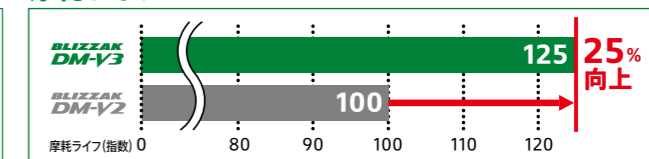
## 3 雨の日でもしっかり「止まる」。さらに「長持ち」。

ウェットブレーキ 6%短縮<sup>※2</sup>



※商品の個体差及び運転の仕方によって異なる場合がございます。全ての商品について上記の性能・効果の発揮を一律に保証するものではありません。

摩耗ライフ 25%向上<sup>※3</sup>



ウェット さまざまな冬道でより安全に!

ストレート溝を4本化することで高い排水性を確保。また、剛性を向上させたSUV専用パタンがアクティブ発泡ゴム2のグリップ力を最大限に引き出すことでウェット性能が向上。冰雪路だけでなく雨の日でもしっかり「止まる」。



※説明のため各部分に色をつけて表現していますが、実際には色はついておりません。

長持ち ロングライフで経済的

ブロック剛性を高め、パタンの変形を抑えることで摩耗の原因であるタイヤと路面の「すべり」を低減し、ロングライフを実現。

●すべり量分布図イメージ<sup>※4</sup>



大 ← すべり → 小

BLIZZAK DM-V3  
は、すべりにくい

※1、※2、※3、※4の注釈はP.29をご覧ください。









※環境対応商品については、P.12をご参照ください。

\*LTとはLight Truckの略で、小型トラック・バンを指します。

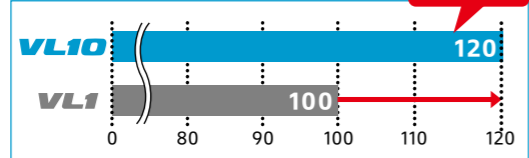
商用バン専用ブリザック史上最高の「効き」と「長持ち」を追求。

バン・小型トラック用スタッドレス



冬タイヤとしての摩耗ライフ 20%向上※1

※VL1を100とした場合の指数です。

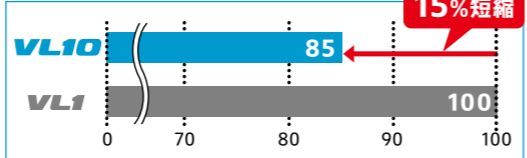


※1, ※2 試験サイズ195/80R15 107/105N 詳細はP.29をご覧ください。

※商品の個体差及び運転の仕方によって異なる場合がございます。全ての商品について上記の性能・効果の発揮を一律に保証するものではありません。

氷上ブレーキ 15%短縮※2

※VL1を100とした場合の制動距離指数です。(値が小さい方が良)



長持ち ロングライフで経済的

Diagram showing the wider contact patch of VL10 compared to VL1, highlighting its economic benefits for commercial vans.

除水 水の膜を取り除く

Diagram showing water repellent properties of VL10, reducing aquaplaning risk on wet roads.

BRIZZAK VL10 80 Series

Table with columns: 商品コード, タイヤサイズ, プライ, 低車外音, 外径, 標準リム幅, タイヤ幅. Includes product code LYR08056 and size 145/80R12 80/78N.

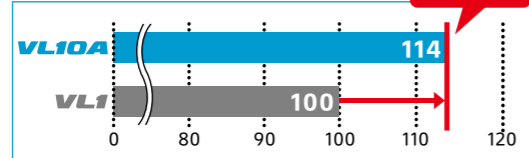
Table with columns: 商品コード, タイヤサイズ, プライ, 低車外音, 外径, 標準リム幅, タイヤ幅. Includes product code LYR08073 and size 195/80R15 107/105N.

価格はすべてオープン価格です。○印サイズは低車外音タイヤです。WEBサイトに申請登録完了したものを順次掲載しています。詳しくはP.29を参照ください。



冬タイヤとしての摩耗ライフ 14%向上※3

※VL1を100とした場合の指数です。

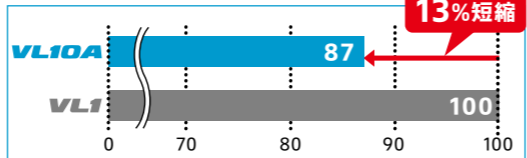


※3, ※4 試験サイズ155/80R14 88/86N 詳細はP.29をご覧ください。

※商品の個体差及び運転の仕方によって異なる場合がございます。全ての商品について上記の性能・効果の発揮を一律に保証するものではありません。

氷上ブレーキ 13%短縮※4

※VL1を100とした場合の制動距離指数です。(値が小さい方が良)



BRIZZAK VL10A 60/80 Series

Table with columns: 商品コード, タイヤサイズ, プライ, 低車外音, 外径, 標準リム幅, タイヤ幅. Includes product code LYR08128 and size 145/80R12 86/84N.

Table with columns: 商品コード, タイヤサイズ, プライ, 低車外音, 外径, 標準リム幅, タイヤ幅. Includes product code LYR08135 and size 165/80R14 97/95N.

価格はすべてオープン価格です。○印サイズはREVO969/バトンとなります。○印サイズは低車外音タイヤです。WEBサイトに申請登録完了したものを順次掲載しています。詳しくはP.29を参照ください。

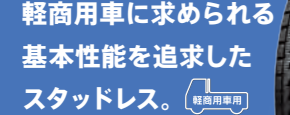


Table with columns: 商品コード, タイヤサイズ, プライ, 外径, 標準リム幅, タイヤ幅. Includes product code LYR08052 and size 145/80R12 80/78N.

価格はすべてオープン価格です。

80シリーズ装着車両表 (Table listing compatible vehicles like Suzuki, Honda, Nissan, etc.) and 82シリーズ装着車両表. Includes notes on vehicle compatibility and registration status.



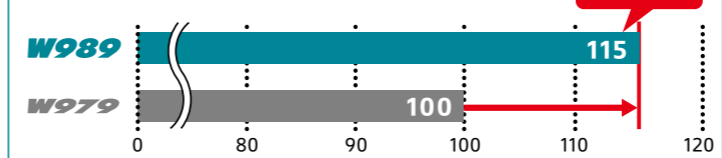
\*LTとはLight Truckの略で、小型トラック・バンを指します。

摩耗ライフと氷上性能を高次元で両立させ、経済性と安全運行を追求。

小型トラック・バス用スタッドレス

冬タイヤとしての摩耗ライフ 15%向上※1

※W979を100とした場合の指数です。



※新品~スノープラットフォームに達するまでの摩耗ライフ

氷上ブレーキ 6%短縮※2

※W979を100とした場合の制動距離指数です。(値が小さい方が良)



※1, ※2 試験サイズは195/75R15 109/107N 詳細はP.29をご覧ください。

※商品の個体差及び運転の仕方によって異なる場合がございます。全ての商品について上記の性能・効果の発揮を一律に保証するものではありません。

※環境対応商品については、P.12をご参照ください。eco-products logo

長持ち 耐摩耗性能向上

Comparison of staggered and stagger-free tread patterns for W989, showing improved wear resistance and grip.

接地 氷上ブレーキ短縮

Comparison of wide and narrow tread patterns for W989, showing improved wet ice braking performance.

ENLITEN TECHNOLOGY logo and slogan: お客様・市場に寄り添い、深く理解し、求められる/独自の価値を創造する性能に合わせてカスタマイズした「商品設計基盤技術」

BRIZZAK W989 60/65/70/75/80/85 Series

Table with columns: 商品コード, タイヤサイズ, プライ, 低車外音, 外径, 標準リム幅, タイヤ幅. Includes product code LXR02760 and size 205/60R17.5 111/109N.

Table with columns: 商品コード, タイヤサイズ, プライ, 低車外音, 外径, 標準リム幅, タイヤ幅. Includes product code LYR08116 and size 195/65R16 106/104N.

価格はすべてオープン価格です。○印サイズは低車外音タイヤです。WEBサイトに申請登録完了したものを順次掲載しています。詳しくはP.29を参照ください。

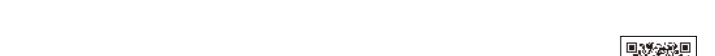
BRIZZAK W979 60/65/70/100 Series

Table with columns: 商品コード, タイヤサイズ, プライ, 低車外音, 外径, 標準リム幅, タイヤ幅. Includes product code LXR00762 and size 215/60R15.5 110/108L.

Table with columns: 商品コード, タイヤサイズ, プライ, 低車外音, 外径, 標準リム幅, タイヤ幅. Includes product code LYR05902 and size 195/70R16 109/107L.

価格はすべてオープン価格です。チューブタイプのタイヤには、チューブ、フラップが必要となります。△印サイズは数量に限りがありますので、品切れの際はご容赦ください。◆印サイズはW969となります。○印サイズは低車外音タイヤです。WEBサイトに申請登録完了したものを順次掲載しています。詳しくはP.29を参照ください。

実際のタイヤには、サイズの後に「LT」と表記されています。





## 正しい使い方について

### Q スタッドレスタイヤは、いつ頃装着すればいいの?

A 気温によってタイヤのブレーキ性能は変動します。雪が降ってきてからではなく、気温が下がってきた頃に、スタッドレスタイヤを装着することをお奨めいたします。



### Q スタッドレスタイヤとタイヤチェーン、どんな違いがあるの?

A スタッドレスタイヤ装着時には、タイヤチェーン装着時のような「不快な揺れ」がないので、長距離のドライブでも快適にお過ごしいただけます。また、チェーンのように付け外しの手間もないため、ドライブ中に雪が降り始めたとしても、慌てることなく安心感をもって運転を続けられます。



### Q スタッドレスタイヤに交換したら、それまで履いていた夏タイヤはどうすればいいの?

A 雨や水を避けるため、袋などで覆った上で、直射日光を避けて涼しいところに保管しましょう。ホイールを付けたまま保管する場合には、タイヤの空気圧を使用時の1/2程度に下げてください。床面に置いて保管する場合は、床面の汚れ防止のため**段ボール等厚い敷物をご使用ください。**



※タイヤ保管については当カタログのP.25をご参照ください。

### Q スタッドレスタイヤは、雪道以外でも走っていいの?

A スタッドレスタイヤは、雪が積もった路面や凍った路面だけでなく、乾いた路面や雨の日の濡れた路面にも対応しています。



スタッドレスタイヤはさまざまな状態の路面に対応可能です

### Q スタッドレスタイヤならチェーンはもういらないですか?

A タイヤサイズに適合するチェーンを緊急脱出用として用意しておくことをおすすめします。また、チェーン規制が発令された場合はスタッドレスタイヤであっても通行できない場合があり、チェーン装着が必要となります。



「大雪特別警報」や「緊急発表」など、**異例の大雪が降った際に**タイヤチェーンの装着を義務付けるチェーン規制省令が**平成30年12月14日から**施行されました。

急な上り下りがある峠などで、過去に雪による立ち往生や通行止めが起こった場所の中で、タイヤチェーンを着脱できる場所や通行止めが解除されるまで待機できる場所がある右記13区間が対象となります。



「タイヤチェーンを取り付けていない車両通行止め」の規制標識



※国土交通省 公布・施行：平成30年12月14日(金)

## 平成30年度 チェーン規制箇所一覧

### 直轄国道

都道府県	路線番号	箇所名	区間	延長(km)
山形県	112	月山道路	西川町月山沢~鶴岡市田麦俣	15.2
山梨県・静岡県	138	山中湖・須走	山梨県山中湖村平野~静岡県小山町須走字御登口	8.2
新潟県	7	大須戸~上大島	村上市大須戸~村上市上大島	15.3
福井県	8	石川県境~坂井市	あわら市熊坂~あわら市管岡	3.2
広島県・島根県	54	赤名峠	広島県三次市布野町横谷~島根県飯南町上赤名	2.5
愛媛県	56	鳥坂峠	西予市宇和町~大洲市北只	7.0

出典：国土交通省ホームページ  
https://www.mlit.go.jp/road/bosai/fuyumichi/tirechains.html

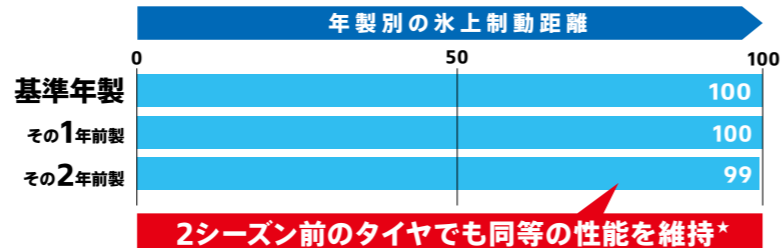
### 高速道路

都道府県	路線番号	箇所名	区間	延長(km)
新潟県・長野県	E18	上信越道	信濃町IC~新井PA(上り線)	24.5
山梨県	E20	中央道	須玉IC~長坂IC	8.7
長野県	E19	中央道	飯田山本IC~園原IC	9.6
石川県・福井県	E8	北陸道	丸岡IC~加賀IC	17.8
福井県・滋賀県	E8	北陸道	木之本IC~今庄IC	44.7
岡山県・鳥取県	E73	米子道	湯原IC~江府IC	33.3
広島県・島根県	E74	浜田道	大朝IC~旭IC	26.6

## 性能について

### Q スタッドレスタイヤは製造から販売までの在庫期間中に性能変化しますか?

A 適正に保管された新品スタッドレスタイヤは、2シーズンは同等の性能を保つことが確認されています。(タイヤ公正取引協議会 共催試験)



\*試験条件：試験時期は2018年12月~2019年11月、それぞれのタイヤメーカーの試験場またはアイスリンクで、タイヤ公正取引協議会のもと試験実施。検証に用いたタイヤは2018年を基準年として氷上制動距離を指数化。【検証参加メーカーと商品名(順不同)】株式会社ブリヂストンのBLIZZAK VRX、住友ゴム工業株式会社のWINTER MAXX 02、横浜ゴム株式会社のIceGUARD iG50 PLUS、TOYO TIRE株式会社のOBSERVE GARIT GIZ、日本ミシュランタイヤ株式会社のX-ICE3+、日本グッドイヤー株式会社のICE NAVI 6

### Q スタッドレスタイヤの性能はとなると低下するの?

A 使用を開始した時から性能は低下していきます。特に、走行による偏摩耗やトレッドゴムの硬化に伴って性能は低下しやすくなります。

- トレッドが偏摩耗していると、均一に接地できなくなるので、氷上性能が低下します。偏摩耗しないように適宜位置交換(ローテーション)をすることが大切です。

- スタッドレスタイヤが氷上ですべりにくいのは、やわらかいゴムが路面に密着するからです。ゴムが硬くなったら、溝があっても十分な氷上での効きは得られなくなります。ブリザックのゴムについては、当カタログのP.33~P.34をご参照ください。
- ※車両から取り外した後の保管状態が適正でない場合にも、性能は低下します(タイヤ保管については当カタログのP.25をご参照ください)。

# 点検 冬道には「ゆとりの運転」と「ブリザック」

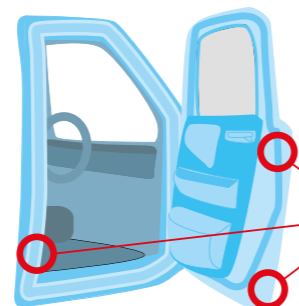
スタッドレスタイヤの状態を正しく把握してください

## Check 1

### 月に1度の空気圧点検

タイヤの空気は、夏の保管中や冬の使用中に、自然に減少していきます。空気圧が適正値よりも低いと燃費が悪化したり、異常摩耗が発生しやすくなり、タイヤ本来の性能を十分に発揮できない場合があります。逆に高すぎても良いというわけではありません。スタッドレスタイヤの性能を十分に発揮させるためには、適正空気圧で使用することが大切です。

※ロープロファイルタイヤは空気圧不足が見た目ではわかりづらいので、小まめな点検が必要です。



適正空気圧はクルマの運転席側のドア付近もしくは給油口(輸入車)に書かれているので、しっかり確認しましょう。

タイヤ空気圧 (kPa(kg/cm <sup>2</sup> ))	
タイヤサイズ	前・後輪
000/00X00 00X	000 {0.0}
応急用タイヤ	
000/00X00 00X	000 {0.0}
00000	0X

## Check 2

### 残り溝の定期点検

スタッドレスタイヤは、溝の深さが50%に減りプラットホームが露出すると冬タイヤとしては使用できなくなります。プラットホームはタイヤサイド部の4ヶ所(90度間隔)に表示された矢印(→)が示すトレッド(接地)面の溝内にあります。定期的に点検しましょう。



ブリザックの残り溝のチェックは、100円玉を使って簡単に行うことができます。100円玉を溝に差し込んで「1」の字が見えたら、残り溝が半分以下になったことの「目安」となります。\*  
※タイヤサイズによって、溝の深さは多少異なります。

## 冬道は、ゆとりの運転を

### 積雪・雪質・凍結状況に応じた、適切な運転を心がけてください。

- 急発進は避け、タイヤを空転させないようにゆっくりと。
- ブレーキは早めに、急ブレーキは避け、エンジンブレーキを上手に。
- ブレーキは一度に踏み込まずに、ソフトに。
- 急ハンドルは避け、スムーズなハンドル操作を。



装着率No1注釈

※1 2024年1月～2月に、札幌市、旭州市、青森市、盛岡市、秋田市の5地区において、二段無作為抽出法により抽出された乗用車（含む軽）を保有している一般世帯3,300人を直接訪問して、乗用車の装着スタッドレス銘柄を調査。...

BLIZZAK VRX3性能注釈

※1 ■氷上ブレーキ性能比較【テスト条件】テスト場所：東大和スケートセンター（室内）/路面の種類：氷盤路面/ドライバー：社内テストドライバー/制動初速度：20km/h/外気温：4.8℃/氷路面温度：-0.2℃/タイヤサイズ：195/65R15 91Q/リム：15×6.5J/制動方法：ABSブレーキ/車両：トヨタハリアー/排気量：1790cc/駆動方式：前輪駆動/空圧：フロント250kPa/リア240kPa/乗員：2名乗車相当【計測方法】制動距離測定装置により、一定速度からの制動距離を計測。...

BLIZZAK VRX3/VRX2性能注釈

※4 ■すり足分布図【テスト条件】テスト場所：当社技術センター室内試験機/タイヤサイズ：185/60R15 91Q/試験重量：3.77kN/空圧：230kPa/駆動力：0.754kN/試験方法：室内試験機上で転動させたタイヤに駆動力をかけ、タイヤ接地面に発生する変位を計測。

BLIZZAK VRX2性能注釈

※1 ■氷上ブレーキ性能比較【テスト条件】テスト場所：秋田県立スケート場（室内）/路面の種類：氷盤路面/ドライバー：社内テストドライバー/制動初速度：20km/h/外気温：1.3℃/氷路面温度：-2.3℃/タイヤサイズ：195/65R15 91Q/リム：15×6.5J/制動方法：ABSブレーキ/車両：トヨタハリアー/排気量：1800cc/駆動方式：前輪駆動/空圧：フロント250kPa/リア240kPa/乗員：2名乗車相当【計測方法】制動距離測定装置により、一定速度からの制動距離を計測。...

BLIZZAK VRX3/DM-V3性能比較注釈

※1 ■氷上ブレーキ性能比較【テスト条件】テスト場所：北海道プリチストンフルヒンググラウンド 氷上ドーム（氷路面）/ドライバー：社外テストドライバー/制動初速度：22km/h/タイヤサイズ：225/65R17 102Q/リム：17x7J/制動方法：ABSブレーキ/車両：トヨタハリアー/排気量：1986cc/駆動方式：4輪駆動/空圧：230kPa/乗員：1名乗車相当

BLIZZAK DM-V3性能注釈

※1 ■氷上ブレーキ性能比較【テスト条件】テスト場所：軽井沢風越公園アイスアリーナ（室内）/路面の種類：氷盤路面/ドライバー：社内テストドライバー/制動初速度：20km/h/外気温：10.5℃/氷路面温度：-3.0℃/タイヤサイズ：225/65R17 102Q/比較テスト品は5レンジですが、日本向け商品はQレンジに調整しています

BLIZZAK DM-V3/DM-V2性能比較注釈

※2 ■ウェットブレーキ性能比較【テスト条件】テスト場所：プリチストンフルヒンググラウンド/路面の種類：アスファルト/ドライバー：社内テストドライバー/制動初速度：80km/h/水深：1mm/タイヤサイズ：225/65R17 102Q/比較テスト品は5レンジですが、日本向け商品はQレンジに調整しています

BLIZZAK VL10/VL10A性能注釈

※1 ■冬タイヤとしての摩耗ライフ性能比較【テスト条件】タイヤサイズ：(VL10) 195/80R15 107/105N (VL1) 195/80R15 107/105L/空圧：フロント350kPa/リア425kPa/試験車両：トヨタハイエース CBF-TRH200V/排気量：1998cc/駆動方式：後輪駆動/試験距離：10,600km/ローテーション有無：有（同一車両内の前後車輪毎にVL10とVL1を装着し、タイヤ装着位置差は正のため、2,650km走行毎に計3回の左右ローテーションを実施）

BLIZZAK W989性能注釈

※1 ■冬タイヤとしての摩耗ライフ性能比較【テスト条件】タイヤサイズ：(W989) 195/75R15 109/107N (W979) 195/75R15 109/107L/リム：15×5J/空圧：フロント600kPa/リア400kPa/試験車両：いすゞ エルフ TPG-NLR85AN/排気量：2990cc/駆動方式：後輪駆動/試験距離：10,000km/装着方法：同一車両内の左右それぞれにW989とW979を装着し、タイヤ装着位置差は正のため、2,500km走行毎に計3回の左右ローテーションを実施

スタッドレスタイヤ/夏用タイヤ性能比較

※1 ■氷上ブレーキ性能比較【テスト条件】テスト場所：秋田県立スケート場/路面の種類：氷盤路面/ドライバー：社内テストドライバー/制動初速度：30km/h/タイヤサイズ：185/60R15 84Q/リム：15×5.5J/制動方法：ABSブレーキ/車両：トヨタアクア/排気量：1496cc/駆動方式：前輪駆動/空圧：240kPa/乗員：2名乗車相当【計測方法】制動距離測定装置により、一定速度からの制動距離を計測。...

発泡ゴム性能注釈

※1【テスト条件】テスト場所：軽井沢風越公園アイスアリーナ（室内）/路面の種類：氷盤路面/ドライバー：社外テストドライバー/制動初速度：22km/h/タイヤサイズ：195/65R15/リム：15×6.5J/制動方法：ABSブレーキ/車両：トヨタプリウス/排気量：1797cc/空圧：フロント250kPa/リア240kPa/乗員：1名乗車相当

経年による氷上性能比較

P.12※5 / P.34※2【試験条件】試験方法：「VRX3」、「VRX2」、「VRX2非発泡ゴム」のタイヤを用い、各々を経過年見合い促進劣化後タイヤ単体で氷上摩擦係数を計測。水溫：-2℃/試験場所：当社技術センター室内試験機

※上記テスト結果に関するさらに詳細なデータについてはタイヤ公正取引協議会に届けてあります。※タイヤの表示に関する公正競争規約に定められた試験方法で試験を行っており、※試験結果はあくまでもテスト値であり運転の仕方によっては異なります。

winter safety

冬道の安心・安全を守る スタッドレスタイヤ

雪があまり降らない地域だからこそ、冬場の路面凍結や、突然の大雪に備え、性能の高いスタッドレスタイヤを準備しておくことが重要です。

ヒヤリとする冬道の運転

CASE 1 坂道: 下り坂、思いのほか車が止まらずヒヤリ!! エンジンブレーキを使い低速での運転を心がけましょう。

CASE 2 カーブ: ブレーキを踏んだままのカーブでスリップ、ヒヤリ! 特に冬道は減速してからハンドルを切ることが安全のポイントです。

CASE 3 急ブレーキ: いつも車間距離ブレーキでヒヤリ!! いつも倍以上の車間距離を取りましょう。

身近に潜む、“凍結路面”に注意

CASE 1 日陰: 特に日陰には氷が融けずに残っていることが多いため注意が必要です。

CASE 2 橋の上: 吹きさらしの路面は凍結の可能性が高くなります。橋=アイスバーンと心得ましょう。

CASE 3 トンネルの出入り口: トンネルの出口は、眼の明暗順応で先の状況が見えにくいので、路面状況の変化を予測したドライビングが必要です。

「低車外音タイヤ」表示制度についてQ&A

Q. 基準値はどれくらいですか? A. 車外騒音基準値. 乗用車用タイヤの場合: 断面幅の呼び 70, 185以下 71, 185超 245以下 72, 245超 275以下 74, 275超. 小型商用車用タイヤの場合: 用途カテゴリ トラクションタイヤ以外 72, 73; トラクションタイヤ※2 72, 73; ノーマルタイヤ 72, 73; スノータイヤ 73, 75; シビアスノータイヤ※1 73, 75; 特殊用途タイヤ 74, 75.

Q. 「低車外音タイヤ」って何ですか? A. 業界の自主的な取り組みで、タイヤ起因の車外音が一定以下のレベルを満たしたタイヤです。Q. 「タイヤ起因の車外音」って何ですか? A. タイヤに関わる音は大きく分けて「車内騒音」と「車外騒音」の2つあります。Q. どのタイヤが「低車外音タイヤ」ですか? A. 各商品のサイズ表に認証の記載(◎)があります。

詳しくは、下記ウェブページをご覧ください。環境・リサイクル一般社団法人 日本自動車タイヤ協会 JATMA. 低車外音タイヤのラベリング制度 タイヤ公正取引協議会



# 冬道にスタッドレスタイヤが 必要な理由

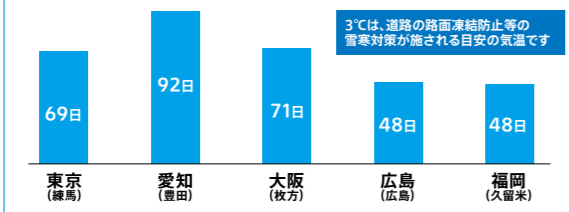


理由

1

普段、雪が降らない地域でも  
**路面が凍結する日は意外と多い!**

■ 最低気温3℃以下の年間日数 (2019年4月~2024年3月の5年平均)



3℃は、道路の路面凍結防止等の  
雪害対策が能される目安の気温です

0℃にならなくても  
最低気温3℃以下で  
路面凍結の恐れがあります!

出典: 気象庁ホームページ (<https://www.data.jma.go.jp/obd/stats/etrn/index.php>) より抜粋 単位: 日 各地の最低気温3℃以下日数(2019年4月~2024年3月)

理由

2

夏タイヤは凍結路面での性能が  
冬タイヤに比べると**極端に劣ります。**

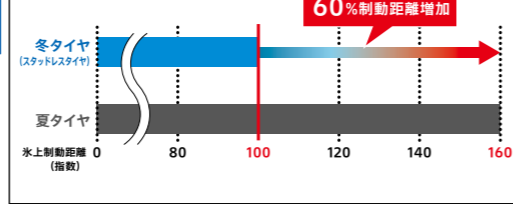
氷上ブレーキ性能比較 ※1



氷上コーナリング性能比較 ※2



● 氷上ブレーキ性能比較 ※1



※1, ※2の注釈はP. 29をご覧ください。  
※商品の個体差及び運転の仕方によって異なる場合がございます。※全ての商品について上記の性能・効果の発揮を一律に保証するものではありません。

理由

3

冬、雪は**突然**降ってくる!

夏タイヤのままではすべってしまい  
危険な事故につながります。

2018年1~2月、都市部でも記録的な大雪が降りました。  
2020年には3月にも季節外れの雪が降るなど、異常気象による降雪は、  
事故や交通渋滞につながりやすいため、事前の備えが必要です。



理由

4

雪や雨は**水⇒氷**に変化します。

大雪や雨が降った日はもちろん、  
翌日以降も路面はすべりやすい  
恐れがあります。

翌朝、雪が融け、凍った道に!



路面に残った雨が氷に変わる!



積雪は1週間以上残ることも!

雪が降った日はもちろん、翌日以降も路面は  
すべりやすい恐れがあります。

積雪・凍結道路で、すべり止めの  
措置をとらない運転は**法令違反**  
となります。

冬場になると、道路の積雪や凍結により、ノーマルタイヤを  
装着した車両が立ち往生して、深刻な交通渋滞や通行止めを引き  
起こしています。



都道府県道路交通法施行細則または道路交通規則にて積雪または凍結した路面での冬用タイヤの装着  
等いわゆる防滑処置の義務が規定されています。(沖縄県を除く)違反行為は、反則金の適用となります。  
(大型: 7千円、普通: 6千円、自動二輪: 6千円、原付車: 5千円) ※地域によって異なります。

日々の冬道データの積み重ね

ブリヂストンでは各地域の冬道の路面データを日々収集して  
います。皆さまのより安心して安全な冬のドライブのために、  
日々のデータの蓄積から新たなタイヤ開発が始まります。

日本自動車タイヤ協会 (JATMA) による「冬用タイヤの必要性」ページはこちら  
[https://www.jatma.or.jp/tyre\\_user/winter\\_tires.html](https://www.jatma.or.jp/tyre_user/winter_tires.html)



冬用タイヤの必要性  
— 冬には冬用タイヤの装着を —



雪が降らなくても、冬になったら凍結路面に**要注意!**



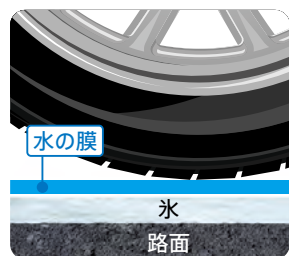
# ブリザックはしっかり止まる、曲がる。決め手は、発泡ゴム。

# BLIZZAK

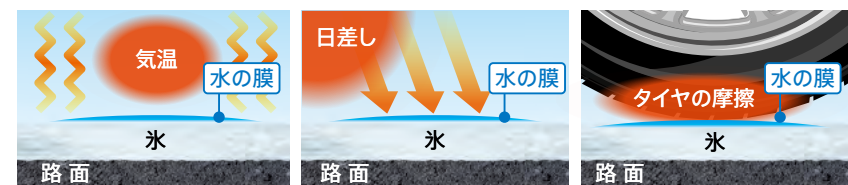
## 氷雪上でタイヤがすべる原因

氷上の**水の膜**が路面との**密着を妨げる**ためです。

冷凍庫から取り出した氷は最初につかめますが、体温で融け始めると、すべてつかみづらくなります。原因は、氷と指の間にできた**水の膜**です。

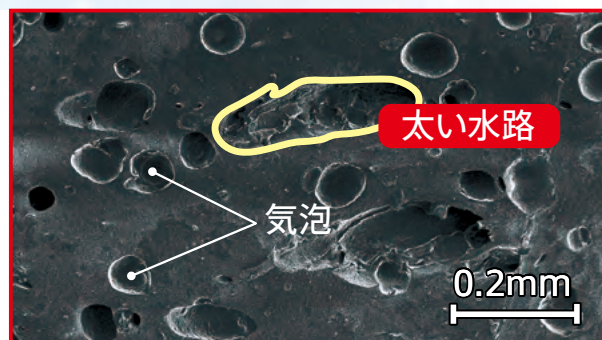


路面の氷も「気温」「日差し」「タイヤの摩擦」によって表面に**水の膜**ができます。この**水の膜**がタイヤと路面の密着を妨げ、すべりの原因となります。



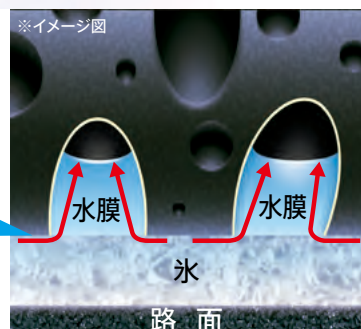
## 「除水」と「密着」のサイクルを同時に行うことを可能にした発泡ゴムの構造と機能。

タイヤの表面を電子顕微鏡で拡大すると多くの気泡と水路が点在していることが確認できます。実はタイヤが水の膜に接した時、この無数の穴に水を蓄えることで、路面とタイヤの間の水の膜を除去し、路面に密着することでグリップ力を発揮する仕組みになっています。



※溝深さがトレッド表面から20%位置の切断面電子顕微鏡写真  
※上記写真は一例であり、実際の形状や密度は異なる場合がございます。

VRX2同様に親水作用による吸水力を備えつつ、毛細管現象により円形断面よりも更に吸水力が向上。



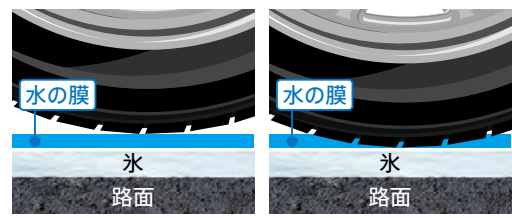
水膜が除去され氷が直接タイヤと密着する！

※説明のため各部分に色をつけて表現していますが、実際には色はついておりません。

## スタッドレスタイヤが止まる理由

ゴムが**水の膜**を除いて、しっかりと**氷に密着する**ためです。

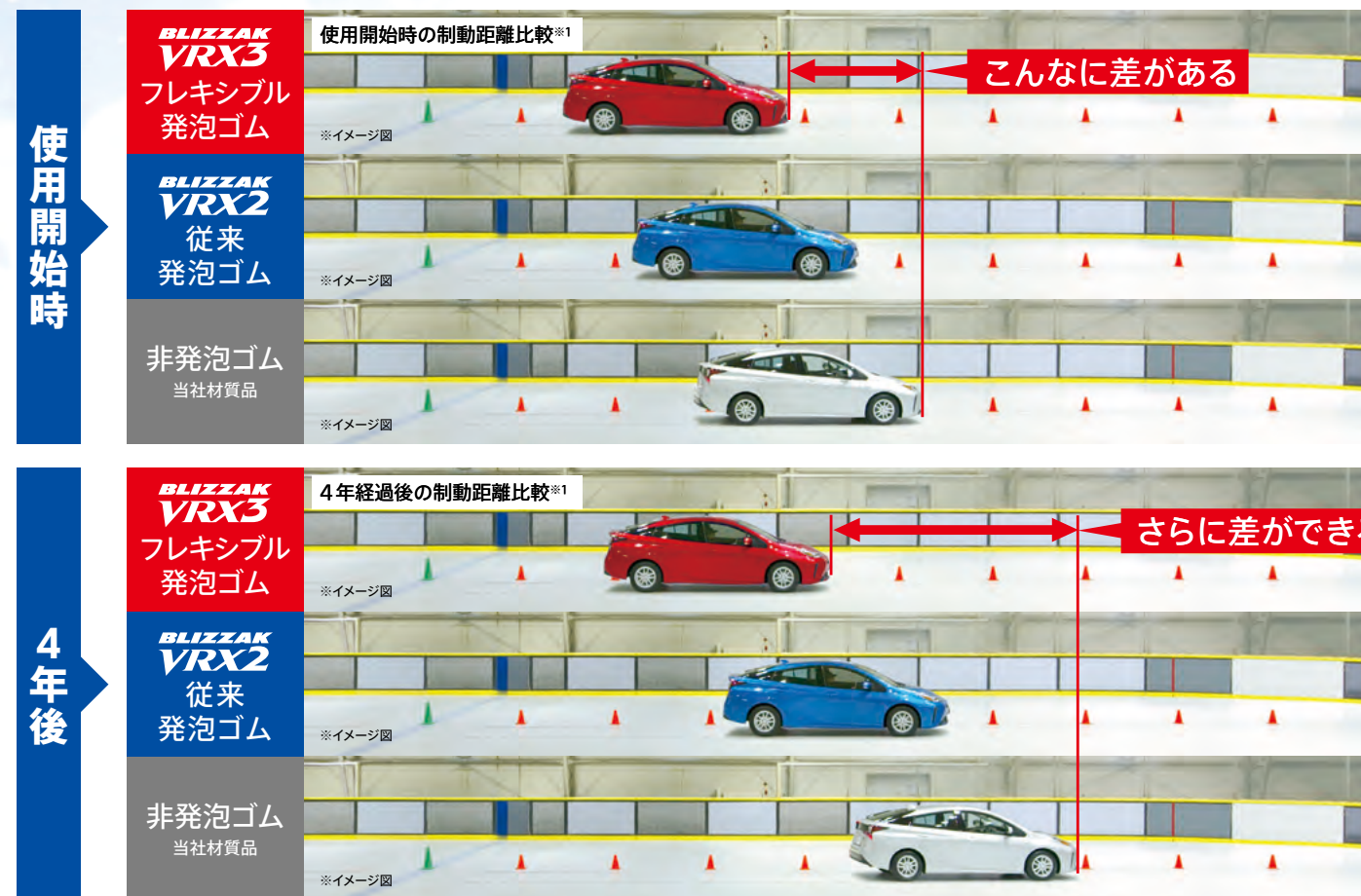
### ①氷上の水の膜を除去



### ②ゴムのやわらかさで路面に密着

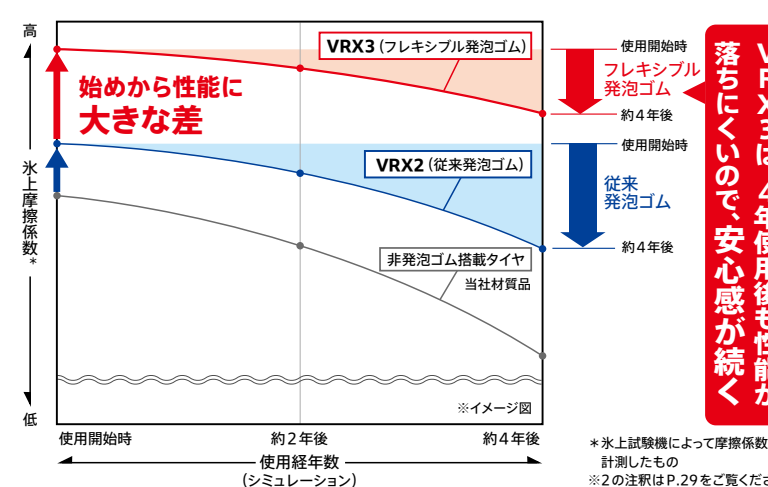


## フレキシブル発泡ゴムは、氷上性能が低下しづらい。4年後の性能に圧倒的な差が出ます。

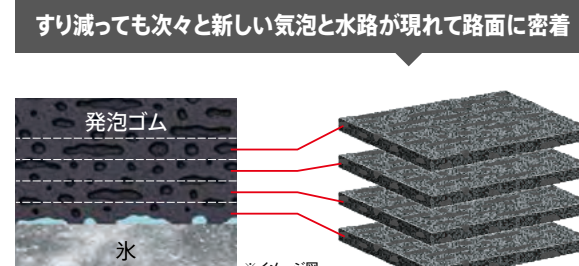


※1の注釈はP.29をご覧ください。

## 使用開始時からの発泡ゴムの氷上性能の推移



ゴム内の気泡と水路ですり減ってもやわらかい = 優れた効きが長持ち。



発泡ゴムは、ゴム内の多数の気泡でやわらかさを確保。ゴムに特殊なオイルを混入する方法とは違い、発泡ゴムは、すり減ってもタイヤ表面に新しい気泡と水路が現れるので、優れた効きが長持ちするのです。

「発泡ゴム」採用  
**ブリザック  
ラインアップ**  
「発泡ゴム」はブリチストンだけ

「フレキシブル発泡ゴム」採用  
ブリザック史上「断トツ」の氷上性能  
**BLIZZAK VRX3**

アクティブ発泡ゴム2  
信頼と実績のブリザック  
**BLIZZAK VRX2**

アクティブ発泡ゴム2  
冬道に力強さと安心感を  
SUV/4x4 専用  
**BLIZZAK DM-V3**

※乗用車、SUV/4x4のラインアップ

ホームページはこちら▶



乗用車用スタッドレス



SUV/4x4用スタッドレス



Table listing tire models (VRX3, VRX2, DM-V3, etc.) and their compatibility with various vehicles, including load index and speed ratings.

Table listing tire models (VRX3, VRX2, DM-V3, etc.) and their compatibility with various vehicles, including load index and speed ratings.

Table for Blizzak W965 tires, listing product codes, sizes, and dimensions.

オールシーズン用 (All-Season)



Table for EcoPia M812 tires, listing product codes, sizes, and dimensions.

小型トラック・バス用オールシーズン (Small Truck/Bus All-Season)



Table for Duravis M804 tires, listing product codes, sizes, and dimensions.

Table for LSR tires (LSR04011, LSR04012, LSR04013), listing product codes, sizes, and dimensions.

小型トラック・バス用オールシーズン (Small Truck/Bus All-Season)

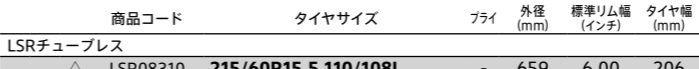


Table for V-Steel Mix M810 tires, listing product codes, sizes, and dimensions.

価格につきましてオープン価格です。チューブタイプのタイヤには、チューブ、フラップが必要となります。...

Advertisement for Retread tires, showing 'ミックス' (Mixed) and 'スタッドレス' (Studded) options with product images.

Table for light commercial vehicle tires (1t class), listing sizes and compatibility.

小型トラック・バス用 (1~3.5tクラス) (Small Truck/Bus 1~3.5t Class)

Table for small truck/bus tires (1-3.5t class), listing sizes and compatibility.

数量に限りのあるサイズについては記載しておりません。詳しくは各商品ページを参照ください。

すべてチューブレスタイプです。印サイズは2024年9月発売予定です。...

